

ŚCIANY Z MOŻLIWOŚCIĄ DEMONTAŻU

Powierzchnia użytkowa pomieszczeń obliczona jest wg normy PN-ISO 9836:2022-07 dla wymiarów budynku w stanie wykończonym, na poziomie podłogi, nie wliczając powierzchni pod ściankami działowymi, nie licząc listew przypodłogowych, progów itp. Powierzchnie pomieszczeń zostaną ponownie określone w dokumentacji powykonawczej na podstawie geodezyjnych pomiarów powykonawczych i w związku z tym mogą ulec nieznacznej zmianie. Wymiary pomieszczeń, lokalizacje przyborów sanitarnych, podłączeń pod urządzenia sanitarne, pionów instalacyjne itp. podano zgodnie z projektem budowlanym. Mogą wystąpić niewielkie różnice wymiarów i usytuowania elementów powstałe w trakcie realizacji prac budowlanych. Przedstawione elementy wyposażenia i umeblowania mają jedynie charakter poglądowy, stanowią propozycję aranżacji i nie są objęte ofertą sprzedaży lokalu mieszkalnego/usługowego. Pomiarów pod projekt aranżacji, zakup mebli, urządzeń i wyposażenia należy dokonać z natury, po odbiorze lokalu. Niedopuszczalna jest ingerencja w elementy nośne budynku, elewację budynku oraz ściany międzylokalowe.

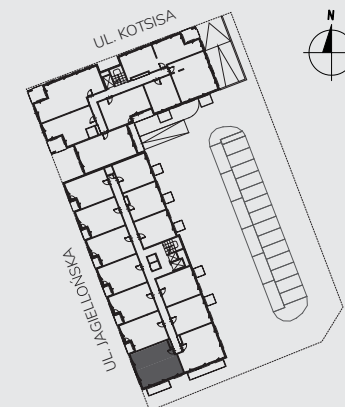


## A.M1.04

nr mieszkania

nr klatki schodowej	K2
piętro	1
liczba pokoi	3
<b>powierzchnia</b>	<b>59,67 m<sup>2</sup></b>

1. hall	7,93 m <sup>2</sup>
2. sypialnia	9,96 m <sup>2</sup>
3. salon z aneksem	23,30 m <sup>2</sup>
4. sypialnia	11,86 m <sup>2</sup>
5. WC	1,92 m <sup>2</sup>
6. łazienka	4,70 m <sup>2</sup>
7. balkon	6,61 m <sup>2</sup>



livinpraga.pl

sprzedaz@livinpraga.pl

Ten rysunek objęty jest prawami autorskimi i nie może być używany bądź reprodukowany w części ani w całości, ani wykorzystany do prac budowlanych, bez pisemnej zgody właściciela. | Wersja z dnia 17.07.2023



GH Development 8 Sp. z o.o.

Aleje Jerozolimskie 44, 00-024 Warszawa  
www.ghdevelopment.pl